

1522-2022
Plus de 500 ans d'histoire



Le Chemin Ignatien

LE CHEMIN IGNATIEN

De Loiola (Azpeitia)
à la ville de Manresa





p. 4

p. 6

p. 7

p. 22

Sommaire

Saint Ignace de Loyola

Crédenciales

Le Chemin Ignatien

pág. 5 PAYS BASQUE. Étapes 1 - 6

pág. 10 LA RIOJA. Étapes 7 - 11

pág. 13 NAVARRE. Étapes 12 - 13

pág. 16 ARAGON. Étapes 14 - 20

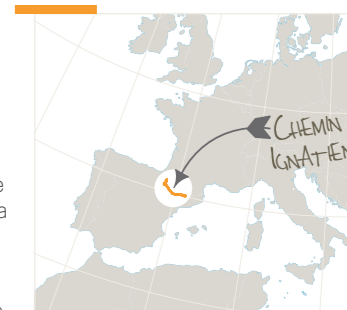
pág. 19 CATALOGNE. Étapes 21 - 27

Conseils

LE Chemin Ignatien

Le Chemin Ignatien retrace l'itinéraire emprunté par le chevalier Ignace de Loyola en 1522 de sa ville natale, Azpeitia (Guipuscoa) jusqu'à la ville catalane de Manresa. Un pèlerinage qui débuta suite à sa conversion spirituelle à Loyola, et qui devait prendre fin dans la ville sainte de Jérusalem.

Aujourd'hui reconstitué à partir de ses notes personnelles, le chemin démarre de la maison où a vu le jour Ignace de Loyola (Azpeitia) et nous mène jusqu'à la renommée "Grotte de Sant Ignasi", à Manresa (près du Monastère de Montserrat, en Catalogne). En somme, un itinéraire long et exigeant.





Ignace de Loyola

Ignace de Loyola (Saint Ignace), fondateur de la Compagnie de Jésus (Jésuites), aujourd'hui présente dans le monde entier, est né en 1491 à Loyola (Azpeitia-Guipuscoa) et devint chevalier au service des Rois Catholiques et de l'Empereur Charles 1er d'Espagne et V d'Allemagne.

Plusieurs opérations douloureuses le laisseront convalescent suite à une fracture de la jambe lors d'une blessure de guerre. Il profita de ce temps-là pour en apprendre plus sur la vie de Jésus et des saints puisqu'il ne trouvait pas de livres sur la chevalerie. Cette nouvelle vie lui apporta du réconfort. C'est à la suite de cette expérience qu'il entama son processus de conversion, en commençant par un pèlerinage à Jérusalem.

Cette première décision le mena jusqu'à Montserrat et Manresa, où il logea pendant près d'un an avant de reprendre la route pour Rome et Jérusalem. Ne pouvant rester sur place, il décida de retourner en Espagne et d'entreprendre des études pour prêcher l'Évangile.

Il étudia le latin à Barcelone, puis à Alcalá, Salamanque et finalement Paris, où il obtint un diplôme de Maître en Arts à la Sorbonne, avec lequel il put enseigner la philosophie et la théologie. Ses camarades de chambre à Paris se joignirent à lui afin de mener une vie austère à la suite du Christ. Ensemble, ils acquirent une expérience spirituelle qui allait faire d'eux, ainsi que d'autres amis, des prêtres aguerris pour créer ultérieurement la Compagnie de Jésus.

Ignace de Loyola fut à l'origine de la création d'institutions éducatives, de maisons réservées aux catéchumènes juifs et mahométans, d'un refuge pour femmes sans abri et organisa des collectes pour les plus démunis et les prisonniers. Ignace mourra en 1556 et fut canonisé par le Pape Grégoire XV en 1622 avec Saint François Xavier et Thérèse d'Avila. Sa dépouille repose aujourd'hui à Rome, dans l'Église du Gesù.





inaziotarBidea
caminognaciano
camignasiá

Credencial expedida por (selo):

Presenta a:

(Nombre) _____
(Apellidos) _____

DNI / Pasaporte nº _____

Nacido en _____ el ____ / ____ / 20____

Y de nacionalidad _____

Que inició su peregrinación el ____ / ____ / 20____ en la ciudad/población _____ en dirección a La Cova de San Ignacio, en Manresa.

Ha realizado su peregrinación
a pie en bicicleta otro medio

Y ha recibido, en el día de hoy, la presente Credencial de Peregrino, en la que se ruega se estampe el sello de la localidad que corresponda, para acreditar su paso. Que San Ignacio de Loyola proteja a los peregrinos en su Camino y les ayude en su búsqueda personal, para Mayor Gloria y Servicio de Nuestro Señor Jesucristo.



Obtenez votre crédencial auprès des institutions du Chemin Ignatien:

- Sanctuaire de Loyola (Pays Basque).
- Paroisse de San Ignacio (Logroño).
- Paroisse de Lourdes (Tudela).
- Centre Pignatelli (Saragosse).
- Paroisse de San Ignacio (Lérida).
- Curie des Jésuites (Barcelone).
- Centre d'accueil des Pèlerins du Chemin Ignatien (Manresa).

Sur place vous trouverez également un certificat du Chemin Ignatien et de l'ignatienne.

Pour plus d'informations, consultez le site web:
www.caminoignaciano.org

Ce document (0,5€) facilite l'accueil des pèlerins dans les auberges et mairies et fait également office d'accréditation s'il est tamponné au moins une fois par jour auprès d'une institution ou local au choix de la ville de passage.

Récupérez votre crédencial avant de démarrer votre pèlerinage.





> Sanctuaire de Loyola, Azpeitia



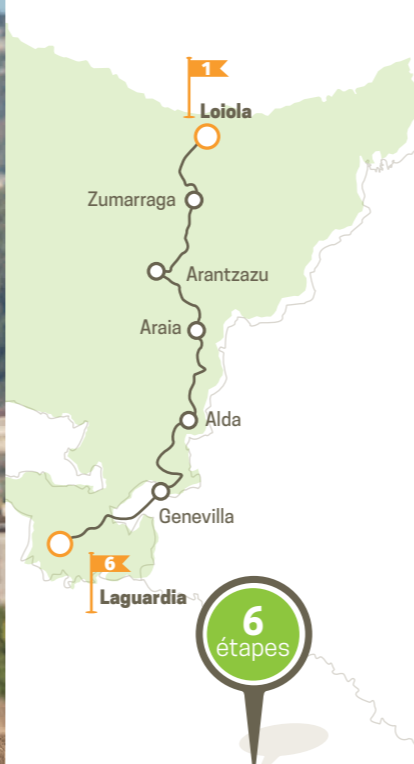
Le chemin traverse le Pays Basque

L'itinéraire prend ses racines en terres basques et traverse deux de ses provinces, Guipuscoa et Alava. Un total de 6 étapes et 126 kilomètres, reconnaissables aux balises GR 120, gage d'une expérience unique. Le tronçon au Pays Basque est probablement le plus escarpé du pèlerinage, néanmoins, vous pourrez profiter du passage dans six cantons : Urola Garaia, Urola Erdia, Debagoiena, Llanada Alavesa, Montaña Alavesa et Rioja Alavesa. Cette étape fait brièvement irruption dans le territoire de Navarre.



ÉTAPES

- | | |
|--------------------------|---------|
| 1. LOIOLA > ZUMARRAGA | 17,5 km |
| 2. ZUMARRAGA > ARANTZAZU | 19,5 km |
| 3. ARANTZAZU > ARATA | 17,7 km |
| 4. ARATA > ALDA | 21,5 km |
| 5. ALDA > GENEVILLA | 23,3 km |
| 6. GENEVILLA > LAGUARDIA | 27 km |



LOIOLA > LAGUARDIA

(Étapes 1-6) :
126 km

- 1**
- > Sanctuaire de Loiola.
 - > Maison natale de Saint Ignace de Loyola.
 - > Musée Basque du Chemin de fer.
 - > Maison du Bienheureux Garate.
- 2**
- > Ermitage de La Antigua.
 - > Parc de Mirandaola.



> Interior de la ermita de La Antigua

- 3**
- > Sanctuaire d'Arantzazu.
 - > Oñati.
 - > Grottes d'Arrikruz.
 - > Musée du Mitxarro.

- 4**
- > Ermitage roman d'Andra Mari.
 - > Belvédère d'Opakua.

- 5**
- > Santa Cruz de Campezo.
 - > Église de San Vicente Mártir.
 - > Antoñana.

- > Centre d'Interprétation de la Voie Verte du Chemin de Fer Vasco-Navarro.

- 6**
- > Retable église Genevilla.
 - > Aire de jeux Genevilla.
 - > Pigeonniers traditionnels.
 - > Genevilla.
 - > Laguardia.
 - > Caves souterraines de Laguardia.
 - > Dolmen de la Chabola de La Hechicera.



> Arantzazu Shrine



- Fromage A.O. Idiazabal
- Charcuterie
- Pommes de terre d'Alava
- Flageolets
- Fèves
- Perretxikos (champignons)
- Huile d'olive vierge extra - Variété Arróniz
- Desserts "Macarons" d'Azkoitia et les "Ignacios" d'Azpeitia

- Vin de la Rioja Alavaise
- Txakoli
- Cidre



UROLA ERDIA
Tel. 943 151 878
i-loiola@urolaturismo.eus

URRETXU - ZUMARRAGA
Tel. 943 722 042
turismobilegoa@urolagaraia.com

ARANTZAZU - OÑATI
Tel. 943 718 911
turismo@debagoiena.eus

CAMPEZO MONTAÑA ALAVESA
Tel. 945 405 424
info@montanaalavesa.com

LAGUARDIA
Tel. 945 600 845
turismo@laguardia-alava.com

LA RIOJA



ÉTAPES

7. LAGUARDIA > NAVARRETE	19,6 km
8. NAVARRETE > LOGROÑO	13 km
9. LOGROÑO > ALCANADRE	31 km
10. ALCANADRE > CALAHORRA	21 km
11. CALAHORRA > ALFARO	24 km

> Monastère de Yuso, Saint Émilien de la Cogolla



Le chemin traverse

La Rioja

Plus d'une histoire se cache derrière le chemin qui traverse les communes de Navarrete, Logroño, Alcanadre, Calahorra et Alfaro. Des étapes marquées par l'accueil chaleureux de ses habitants et par leur proximité avec des patrimoines touristiques très caractéristiques de la province. Une gastronomie locale qui travaille des produits comme les conserves de légumes ou le vin de La Rioja pour apprécier toutes les saveurs du terroir.

LAGUARDIA > ALFARO

(Étapes 7- 11):
108,6 km

- 7**
- > Porte Romane du Cimetière de Navarrete (XIIe siècle).
 - > Ruines de l'Hôpital de San Juan de Acre.

- 8**
- > Lac et parc de La Grajera.
 - > Marché de San Blas.
 - > Musée de La Rioja.
 - > Cathédrale de Santa María la Redonda (XVe siècle).

- 9**
- > Château d'Aguas Mansas.
 - > Église de Santa María d'Alcanadre.

- 10**
- > Cathédrale de Calahorra.
 - > Musée de la Romanisation.
 - > Musée des Légumes.
 - > Passage par les potagers de Calahorra.

- 11**
- > Église collégiale de San Miguel de Alfaro.
 - > Belvédère des cigognes.
 - > Réserve naturelle des Sotos del Ebro à Alfaro.



- Vin d'Appellation d'Origine Rioja
- 100 caves à vin à visiter (www.lariojaturismo.com)
- Huile de La Rioja
- Légumes de Calahorra et Poires de Rincón de Soto
- Agneau "Chamarito"
- Conserves
- Légumes de Calahorra

> Cathédrale de Santa María la Redonda, Logroño



i OFFICE DE TOURISME

LA RIOJA
Tel. 941 291 260
info@lariojaturismo.com

NAVARRRE



> Fleuve Èbre, Tudela



> Cathédrale de Tudela



> Tour Monreal, Tudela

Le chemin traverse la Navarre

Des montagnes escarpées aux plaines qui bordent le fleuve Èbre, la Communauté Forale de Navarre peut se vanter de posséder parmi les plus beaux paysages de la Péninsule Ibérique. Selon la tradition ignatienne, la Navarre occupe une place particulière puisqu'elle a été le berceau de Saint François Xavier, ami d'Ignace de Loyola et pèlerin illustre comme ce dernier. L'histoire raconte que Saint Ignace de Loyola aurait défendu la ville de Pampelune en 1521 et aurait été blessé par les envahisseurs français et leurs alliés navarrais. En ce temps-là, Ignace faisait preuve de fierté, de loyauté et de bravoure auprès de l'Empereur Charles Quint, des qualités qui lui servirent lors de son apprentissage de la foi chrétienne.



2 étapes

12

Alfaro

Tudela

Cortes

13

Gallur

ÉTAPES

12.	ALFARO > TUDELA	23 km
13.	TUDELA > GALLUR	38 km

ALFARO > GALLUR

(Étapes 12-13):
61 km

12

- > Musée du Chemin de Fer à Castejón.
- > Cathédrale de Tudela.
- > Place des Fueros.
- > Tour Monreal de Tudela.

13

- > Château de Cortes.



> Château de Cortes



> Tudela artichoke

- | Légumes de la Ribera
- | Poivrons rouge de Piquillo de Lodosa
- | Artichauts de Tudela
- | Asperges de Navarre
- | Charcuterie
- | Conserves
- | Vin de Navarre
- | Vin de La Rioja
- | Huile de Navarre



> Plaza de los Fueros, Tudela

i OFFICES DE TOURISME

TUDELA
Tel. 948 848 058
oit.tudela@navarra.es



ARAGON

ÉTAPES

- | | | |
|-----|--------------------------------|---------|
| 14. | GALLUR > ALAGÓN | 23 km |
| 15. | ALAGÓN > ZARAGOZA | 31 km |
| 16. | ZARAGOZA > FUENTES DE EBRO | 29 km |
| 17. | FUENTES DE EBRO > PINA DE EBRO | 12 km |
| 18. | PINA DE EBRO > BUJARALÓZ | 37 km |
| 19. | BUJARALÓZ > CANDASNOS | 21 km |
| 20. | CANDASNOS > FRAGA | 23,8 km |



> "Désert" de Los Monegros



Le chemin traverse l'Aragon

Les terres aragonaises, bordées par l'Èbre, sont témoins d'une longue histoire de voyages. Le fleuve qui débouche sur la Mer Méditerranée a longtemps été un canal de communication pour des cultures millénaires. La trace de l'islam est ancrée en Aragon, où l'on retrouve de nombreux et magnifiques éléments architecturaux mudéjars inscrits au Patrimoine Mondial de l'UNESCO.

La Vierge du Pilar de Saragosse veille sur les pèlerins du Chemin de Saint Ignace. Qu'il s'agisse de la générosité des terres de l'Èbre ou de la beauté sauvage du "désert" de Los Monegros.

GALLUR > FRAGA

(Étapes 14-20):
176,8 km

14

- > Gallur: **Canal Impérial d'Aragon et ancienne cave à vins du canal.**
- > Alagón: **Église mudéjare de Saint Pierre Apôtre. Maison de la Culture (escaliers décorés par Francisco de Goya).**

15

- > Saragosse: **Basilique du Pilar, cathédrale de la Seo, palais de l'Aljaferia.**

16

- > Fuentes de Ebro: **Église de San Miguel Arcángel.**

17

- > Pina de Ebro: **Église de Santa María, couvent de San Francisco, ancienne tour.**

18

- > Bujaraloz: **Église de Santiago, palais de Torres Solano, les Saladas (plateaux de lagunes) de Sástago et Bujaralóz.**

20

- > Fraga: **église de San Pedro, palais Montcada, ruines romaines de "Villa Fortunatus".**



Produits d'Appellation d'Origine :

- Jambon de Teruel
- Oignons Fuentes de Ebro
- Agneau de lait d'Aragon
- Pêches de Calanda
- Huile Sierra del Moncayo
- Huile de Bajo Aragon
- Cava
- Tresse d'Almudevar

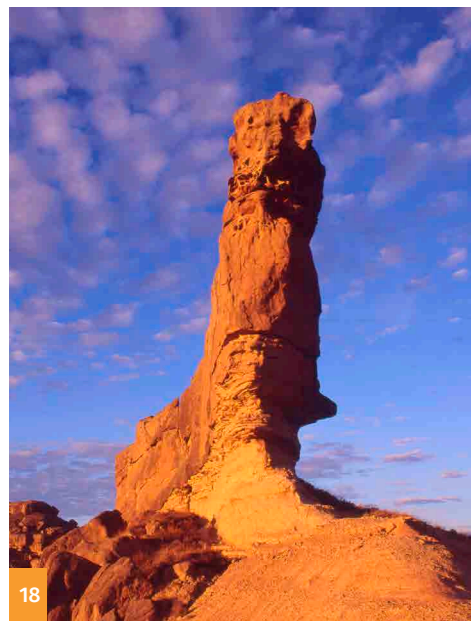
- Bourrache
- Turrón (nougat) guirlache

OFFICES DE TOURISME

ALAGÓN
Tel. 976 611 814
turismoalagon@hotmail.com

SARAGOSSE
Tel. 976 796 398
turismodearagon@aragon.es

FRAGA
Tel. 974 471 876
turismo@fraga.org



18



> Église de San Pedro, Fraga



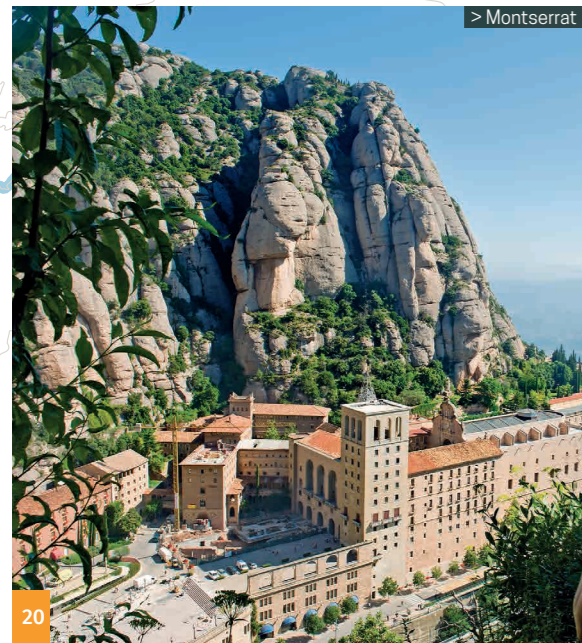
19

Le chemin traverse la Catalogne

Les dernières étapes du Chemin Ignatien traversent des territoires regroupés sous les marques touristiques Terres de Lleida et Paisatges Barcelona, au cœur des cantons de Segrià, Pla d'Urgell, Segarra, Anoia et Bages. Profitez d'un voyage spirituel et introspectif sur les 183 km restants pour arriver à la "Grotte de Sant Ignasi" à Manresa, et découvrez les charmes des espaces naturels, villages et villes qui vous attendent sur le chemin.



> Igualada



> Montserrat

ÉTAPES

21. FRAGA > LLEIDA	33 km
22. LLEIDA > EL PALAU D'ANGLESOLA	22,7 km
23. EL PALAU D'ANGLESOLA > VERDÚ	24,7 km
24. VERDÚ > CERVERA	16 km
25. CERVERA > IGUALADA	37 km
26. IGUALADA > MONTSERRAT	26,8 km
27. MONTSERRAT > MANRESA	23,5 km

7
étapes



FRAGA > MANRESA

(Étapes 21- 27) :
183,7 km

21 > La Seu Vella de Lleida.

22 > La route de l'Huile de Les Garrigues.

23 > Le couvent de Sant Bartomeu.

24 > L'Université de Cervera.

25 > Le Musée du Cuir.

26 > Le Parc Naturel de la Montagne de Montserrat.

27 > Grotte de Saint Ignace.
En l'an 1522, Ignace de Loyola relia Montserrat à Manresa, où il s'installa durant plus de 10 mois. Il allait prier dans cette grotte où l'on édifia plus tard l'actuel Centre de Spiritualité.



FURTHER INFORMATION

Grotte de Saint Ignace, Manresa
www.covamanresa.cat

Collégiale basilique de Sainte-Marie de la Seu, Manresa
www.seudemanresa.cat

Seu Vella, Lleida
www.turoseuvella.cat

Couvent de Sant Bartomeu, Bellpuig
www.bellpuig.cat

Maison sanctuaire de Sant Pere Claver, Verdú
www.verdu.cat

Monastère de Montserrat
www.montserratvisita.cat

Centre d'Accueil des Pèlerins du Chemin Ignatien
www.manresaturisme.cat

Agence Catalane du Tourisme
www.catalunya.com

Ask the office (Office de tourisme virtuelle)
www.facebook.com/catalunyaexperience

Diputació de Barcelone
www.barcelonaesmoltmes.cat

Direction du Tourisme de la Diputació de Lleida
www.aralleida.cat



> La Seu Vella de Lleida



Un total de 12 vins d'appellations d'origine - dont 300 caves à vin à visiter et une multitude d'activités œnotouristiques - et une gastronomie reconnue dans le monde entier, s'inspirant de la cuisine méditerranéenne et des produits du terroir de qualité comme l'huile, le vin, les fruits - la poire de Lleida, par exemple - et les nougats.



Conseils

1

Organisez votre itinéraire et planifiez votre séjour sur www.caminoignaciano.org

2

Prenez en compte les critères de temps, d'argent et de condition physique.

3

Préparez votre sac à dos en faisant attention au poids et munissez-vous d'une bonne paire de chaussures.

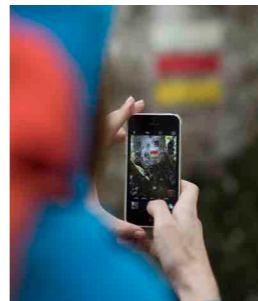
4

Organisez les étapes grâce aux informations pratiques et spirituelles à retrouver sur le guide officiel du Chemin Ignatien et sur www.caminoignaciano.org



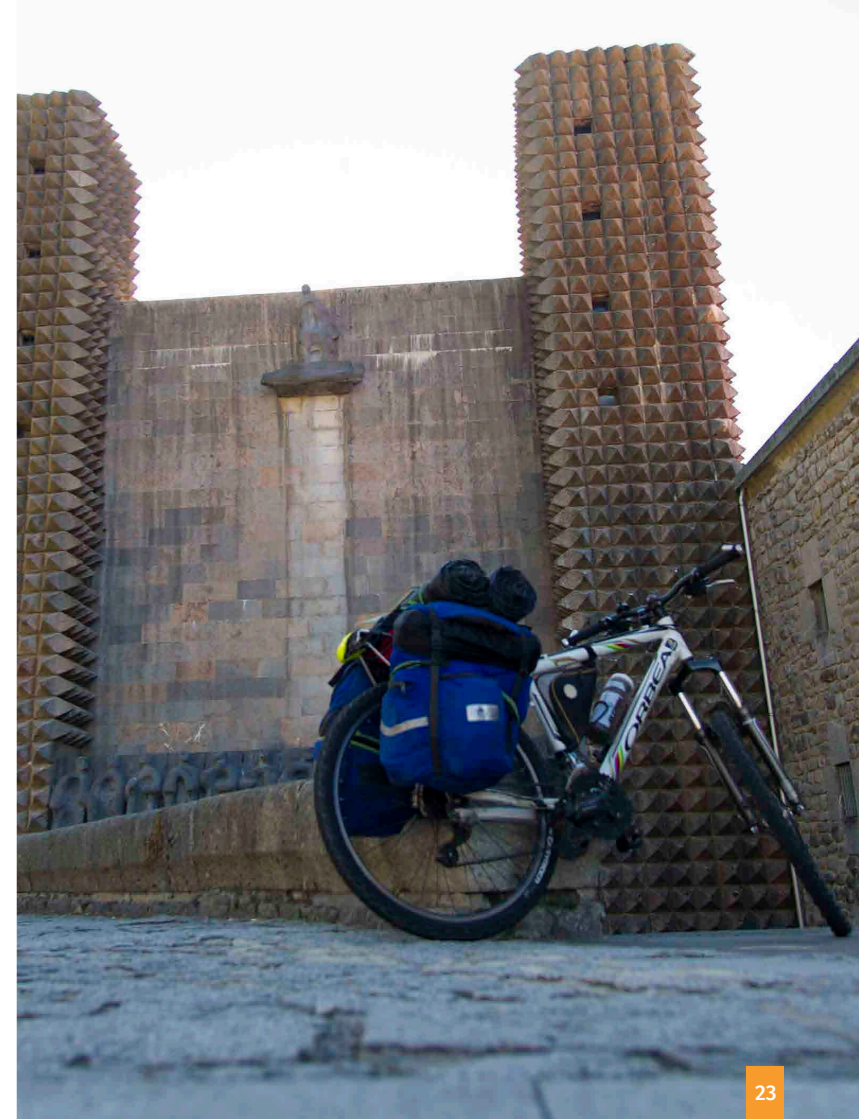
Balisage du chemin:

- Au Pays Basque : poteaux avec les indicateurs marqués GR 120.
- À La Rioja : signalisation directionnelle et flèches oranges.
- En Navarre : signalisation directionnelle et flèches oranges.
- En Aragon : flèches oranges.
- En Catalogne : signalisation directionnelle, soleils et flèches oranges.



Est-ce que je peux faire le chemin à vélo?

- Oui, consultez les itinéraires disponibles sur le site internet: www.caminoignaciano.org



Ouvrez grand les yeux sur le Chemin, les personnes que vous rencontrerez, le patrimoine, la gastronomie, les paysages, etc. Vivez intensément cette expérience unique!



Loiola Zumarraga Arantzazu Araia Alda Genevilla Laguardia Navarrete Logroño Alcanadra Calahorra Alfaro Tudela Gallur Alagón Zaragoza Fuentes de Ebro Pina de Ebro Bujaraloz Candasnos Fraga Lleida Palau d'Anglesola Verdú Cervera Igualada Montserrat Manresa

